

# Luftheizgerät D1LC

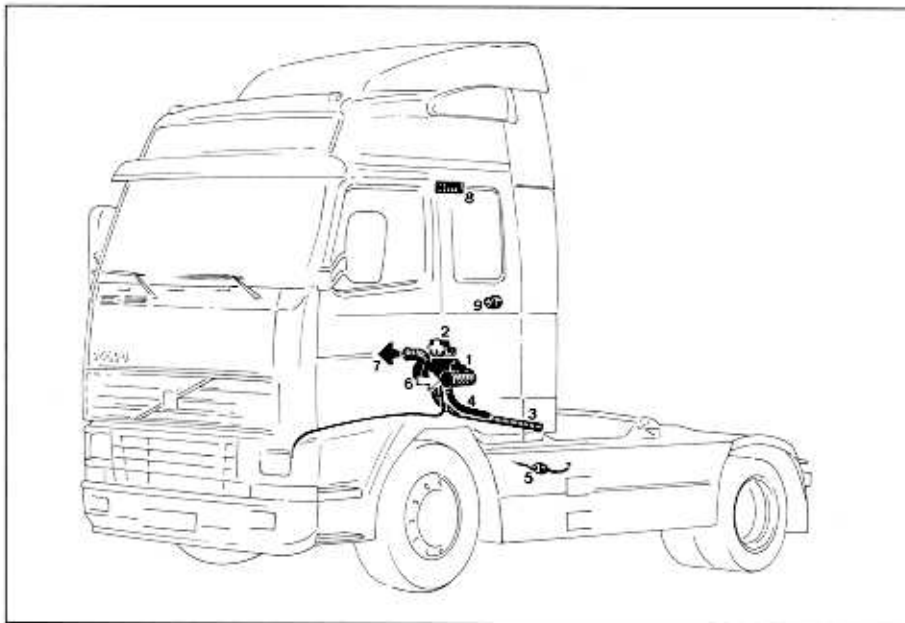
Informationsblatt zum Werkseinbau



® Eberspächer

J. Eberspächer  
Eberspächerstr. 24  
D-73730 Esslingen  
Telefon (Zentral)  
(07 11) 9 39-00  
Telefax  
(07 11) 9 39-05 00

## Luftheizgerät D1LC in VOLVO / FH-Baureihe

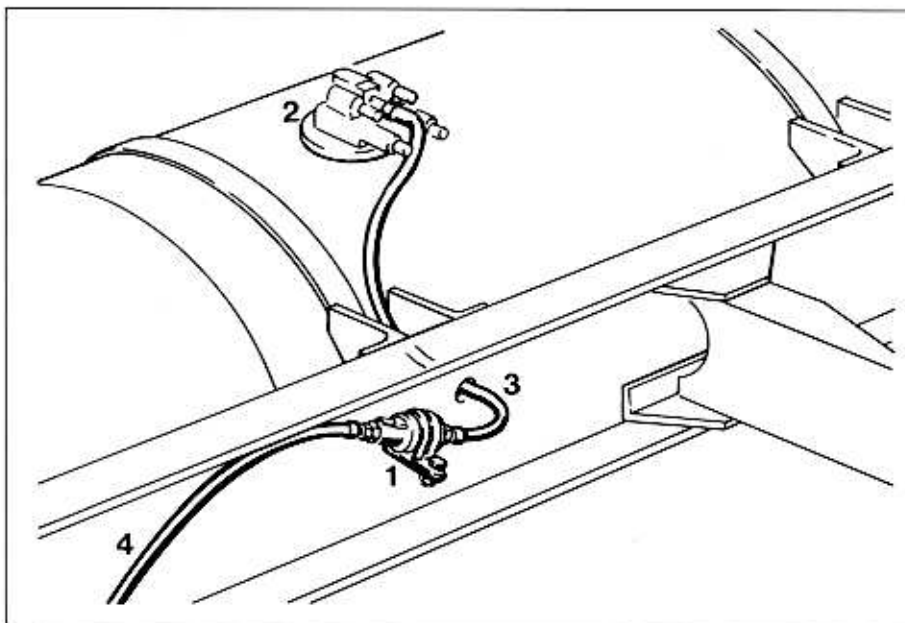


### Ausführungs-Nr.

D1LC - 24 Volt 25 1831 01 00 00

Grundgerät

- 1 Heizgerät
- 2 Steuergerät
- 3 Abgasrohr
- 4 Verbrennungsluftschlauch
- 5 Dosierpumpe
- 6 Umluftansaugung
- 7 Warmluftausströmung
- 8 Schalter
- 9 Temperaturregler an Rückwand



- 1 Dosierpumpe
- 2 Tankarmatur
- 3 Saugleitung
- 4 Druckleitung

---

## **Einbauplatz**

Das Heizgerät ist unter der Liege, hinter dem Fahrersitz, im Werkzeugkasten quer zur Fahrtrichtung eingebaut. Das Steuergerät ist an der Trennwand unter der Liege befestigt.

## **Brennstoffversorgung**

Die Brennstoffentnahme erfolgt an der Tankarmatur am mittleren Anschlußstutzen.

## **Umluftansaugung / Warmluftführung**

Die Umluft wird durch ein Schutzgitter und in einen flexiblen Schlauch vom Heizgerät angesaugt.

Die Warmluft wird vom Heizgerät über eine Winkelhülse, in einem flexiblen Schlauch zum Ausströmer geführt und strömt von dort in den Fahrzeuginnenraum.

## **Abweichungen vom Handelsgerät**

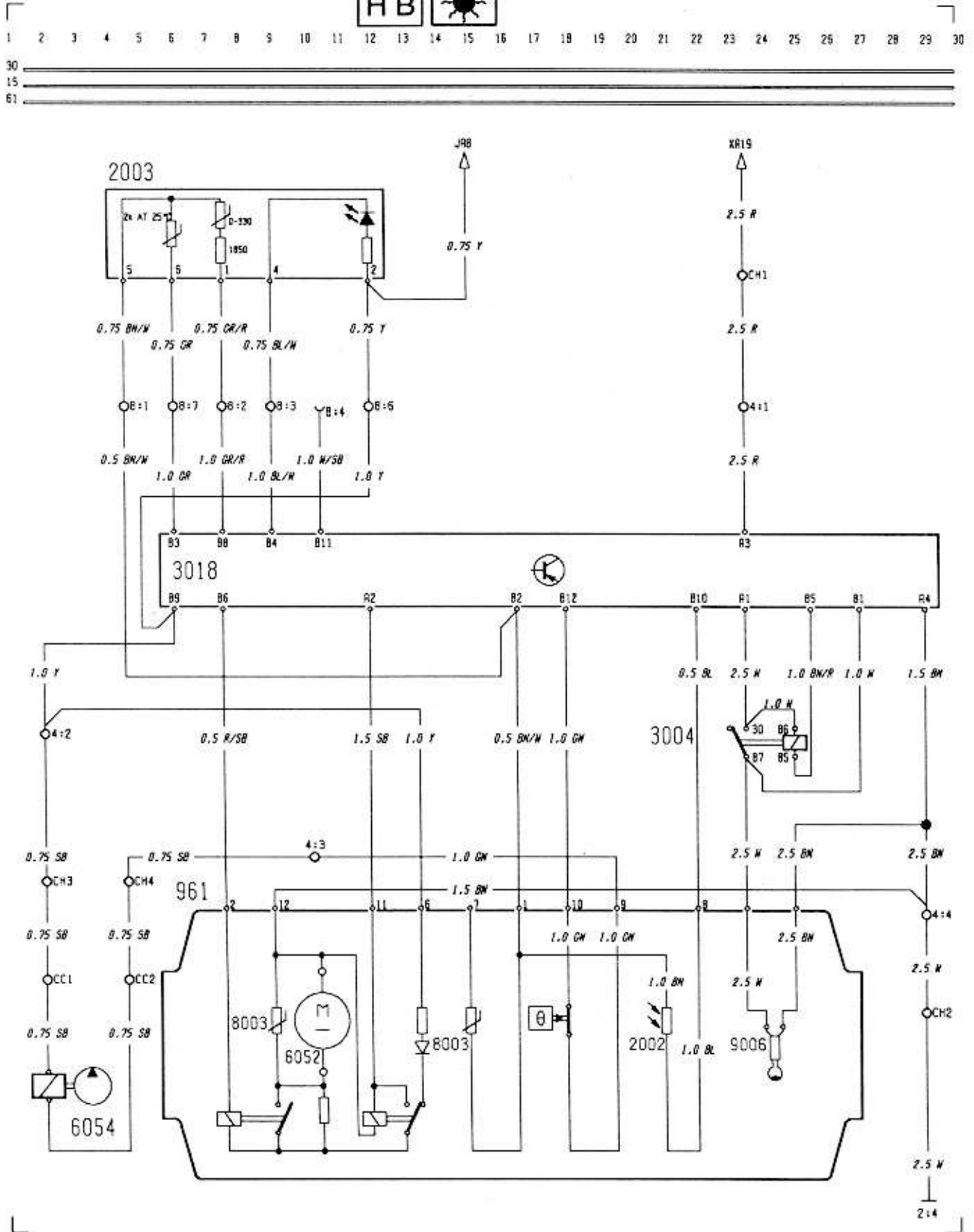
Heizgerätekabelbaum mit Volvo-Stecker  
Abgasrohr

## **Sonderteile**

Schaltuhr von Volvo	Bestell-Nr.	81 443 65-7
Temperaturregler von Volvo	Bestell-Nr.	81 443 67-3

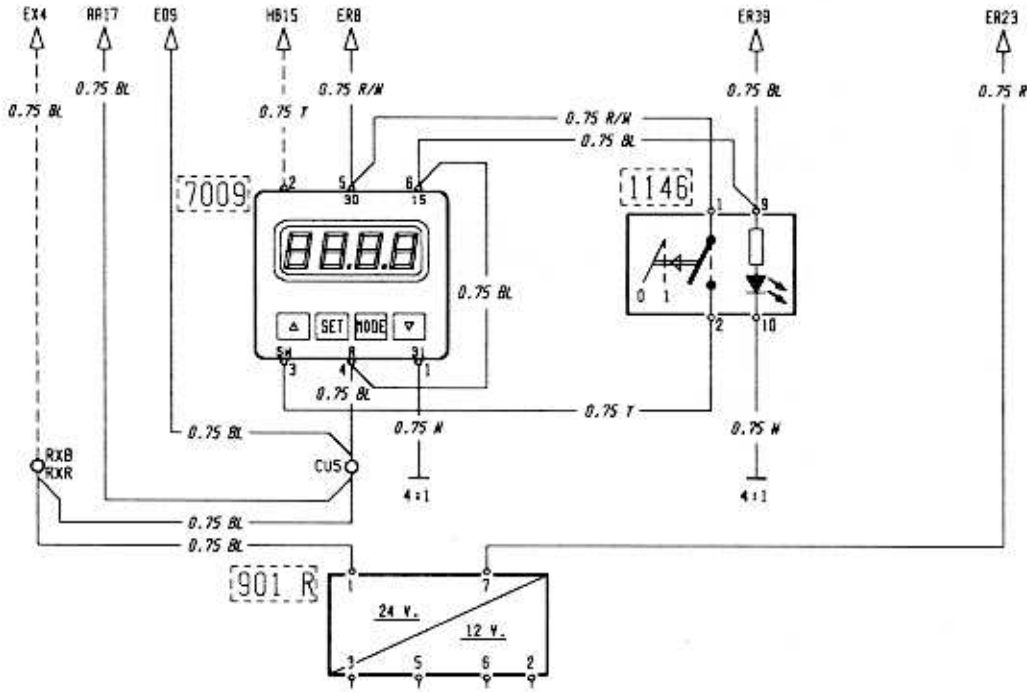


Schaltplan VOLVO-Ausführung, D 1 L C



JA

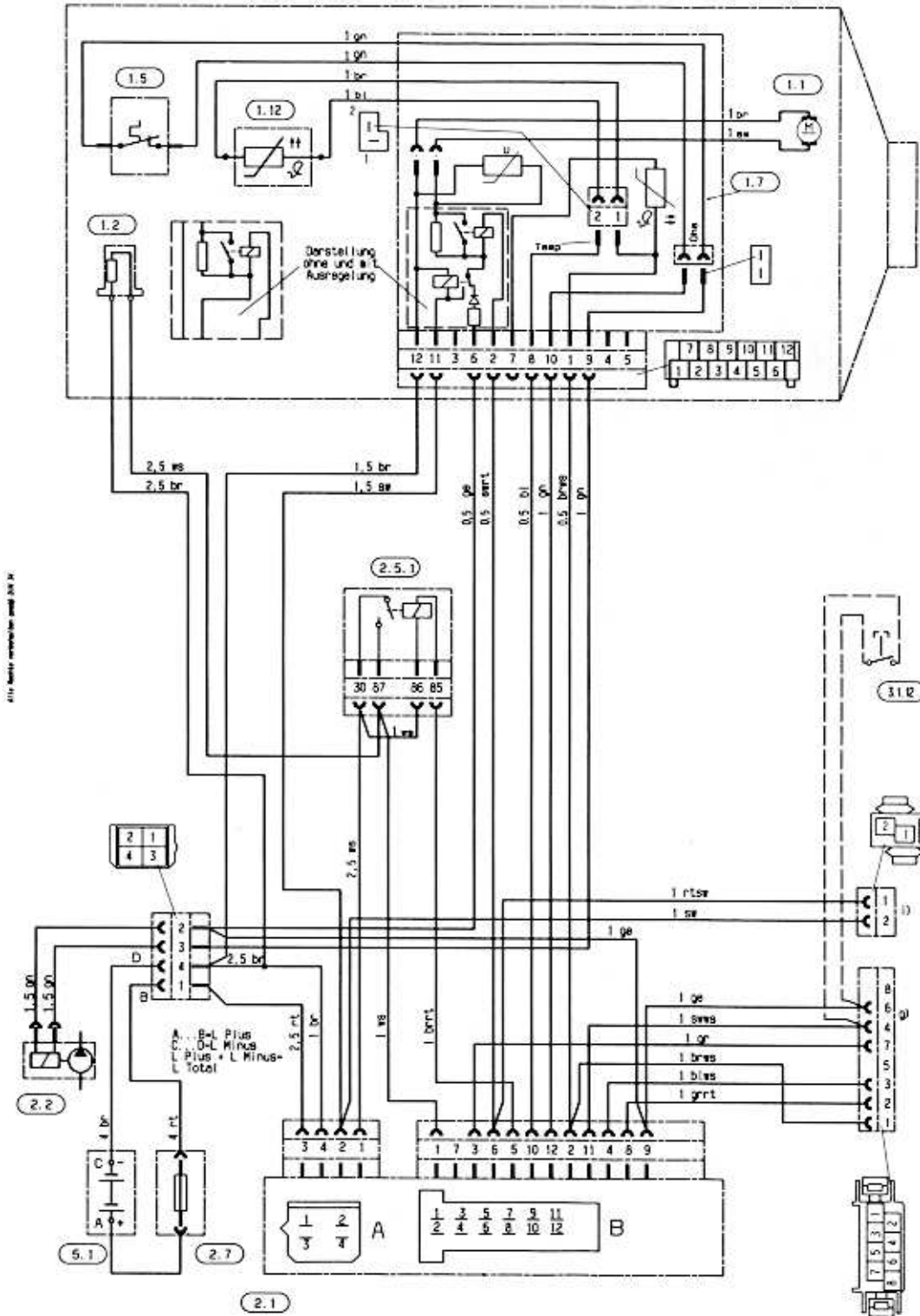
1 2 3 4 5 6 7 8 9 10 11 12 13 14 15 16 17 18 19 20 21 22 23 24 25  
 30  
 15  
 61



**Teilleiste**

- 961 Heizgerät
- 901 R Spannungswandler
- 2003 Temperaturregler
- 3004 Relais, Stromregler
- 3018 Steuergerät
- 6054 Dosierpumpe
- 7009 Schaltuhr

## Schaltplan JE-Ausführung



1111 Serie vom 01.01.2000 bis 30.01.2001

### Teilleiste

- |   |   |   |
|---|---|---|
| 1.1 Brennmotor  | 2.1 Steuergerät                               | e) Bei Anschluß des Temperaturfühlers vorhandenes Steckhüsengehäuse abziehen und Steckhüsengehäuse des Temperaturfühlers aufstecken |
| 1.2 Glühkerze   | 2.2 Brennstoffdosierpumpe                     | g) Anschluß Bedienelemente am Heizgerät   |
| 1.5 Überhitzungsschalter  | 2.5.1 Kerzenregler (elektronisch oder Relais) | h) Anschluß für Fahrzeuggebläse   |
| 1.7 Leiterplatte mit Regel-Temperaturfühler, Drehzahlumschaltung und Steckverteiler | 2.7 Hauptsicherung (25 A)                     |   |
| 1.12 Flammpfühler   | 3.1.12 Störcodeabfrage (Werkstatt)            |   |
|   | 5.1 Batterie                                  |   |